

TÉLÉCHARGER, IMPRIMER ET DÉCOUPER MON PATRON



FICHE PRATIQUE

1. Mon imprimante ajoute automatiquement des marges **2**
2. Je peux imprimer sans les marges d'impression **4**
3. Je découpe mon patron **6**

Avant toute chose...

Ouvrez le fichier ZIP qui contient votre patron de couture pour accéder à vos fichiers.

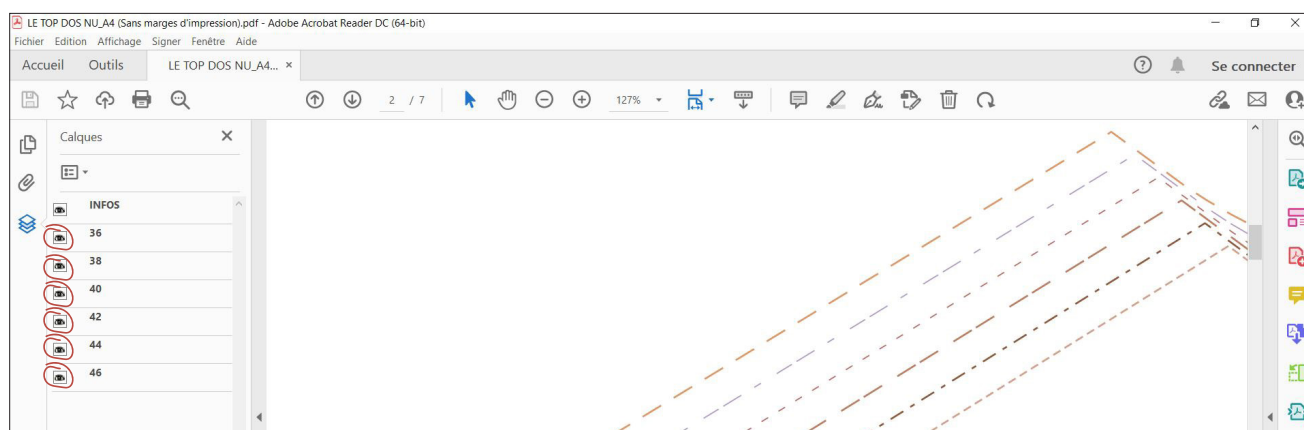
- Faites un clic droit sur le dossier et sélectionnez "Extraire tout".
- Cliquez ensuite sur "Extraire" dans la nouvelle fenêtre qui s'ouvre.

1. IMPRIMER AVEC DES MARGES D'IMPRESSION

La plupart des imprimantes que l'on trouve dans les foyers n'ont pas la possibilité d'imprimer sur l'ensemble d'une page : elles **ajoutent automatiquement des marges sur les bords**.

Si c'est le cas de votre imprimante, je vous invite à imprimer les fichiers pdfs se trouvant dans le dossier « **PDFS AVEC MARGES D'IMPRESSION** ».

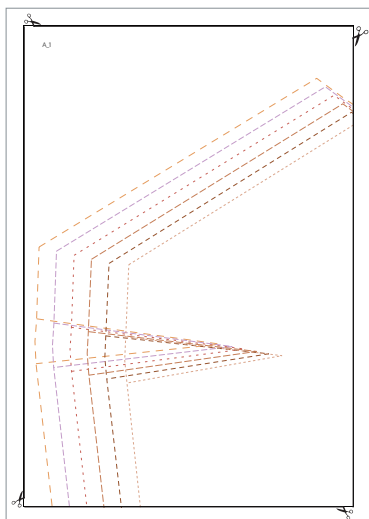
- Si vous ne **souhaitez pas imprimer l'ensemble des tailles**, il faudra sélectionner le fichier se terminant par [Tailles au choix]. Ouvrez-le via un **logiciel de traitement pdf** tel que Adobe Acrobat Reader (logiciel gratuit) et masquez les calques correspondant aux tailles que vous ne souhaitez pas imprimer. Lancez ensuite votre impression, directement depuis votre logiciel.



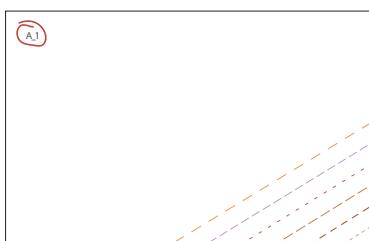
- Sinon, imprimez directement le fichier se terminant par **[Toutes tailles]**.

Lors de l'impression, **choisissez une mise à l'échelle de 100 ou "Normale"**.

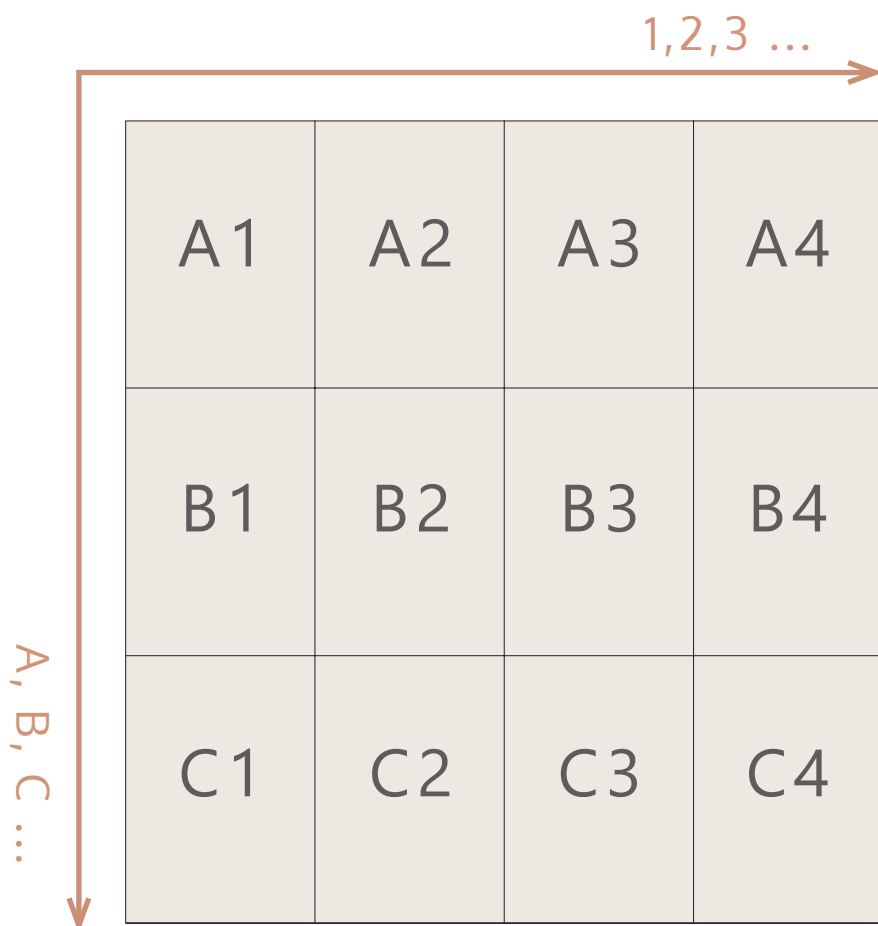
Pour vous assurer que vous avez choisi la bonne échelle, imprimez tout d'abord la première page uniquement et mesurez le carré qui s'y trouve. Il doit mesurer 5 x 5 cm. Si c'est bien le cas, vos réglages sont corrects.



Une fois votre patron imprimé, **découpez** soigneusement l'ensemble des marges indiquées par un rectangle noir.



Assemblez ensuite chacune des pages, en vous aidant des lettres et numéros situés en haut à gauche.



2. IMPRIMER SANS MARGES D'IMPRESSION

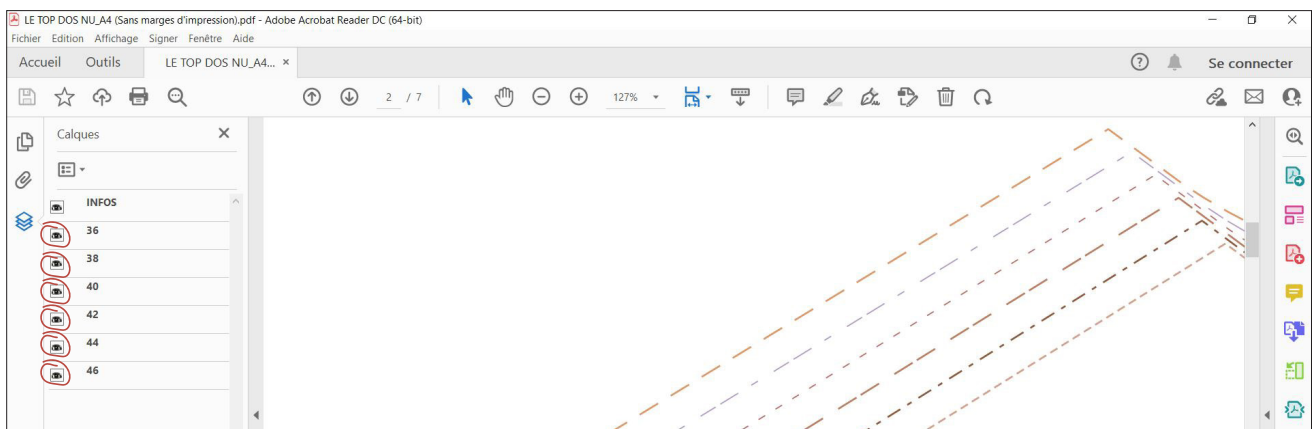
Vous pouvez choisir une impression sans marges si votre imprimante vous le permet, ou bien en vous rendant chez un imprimeur spécialisé.

Dans ce cas, je vous invite à imprimer les fichiers pdfs se trouvant dans le dossier "**PDFS SANS MARGES D'IMPRESSION.**"



Attention cependant, si vous choisissez ce type d'impression avec une imprimante classique qui ajoute automatiquement des marges, des parties de votre patron seront manquantes.

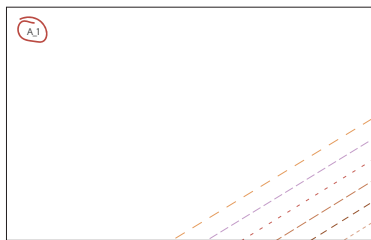
- Si vous ne **souhaitez pas imprimer l'ensemble des tailles**, vous pouvez ouvrir votre fichier via un **logiciel de traitement pdf** tel que Adobe Acrobat Reader (logiciel gratuit). Masquez les calques correspondant aux tailles que vous ne souhaitez pas imprimer, puis lancez ensuite votre impression, directement depuis votre logiciel.



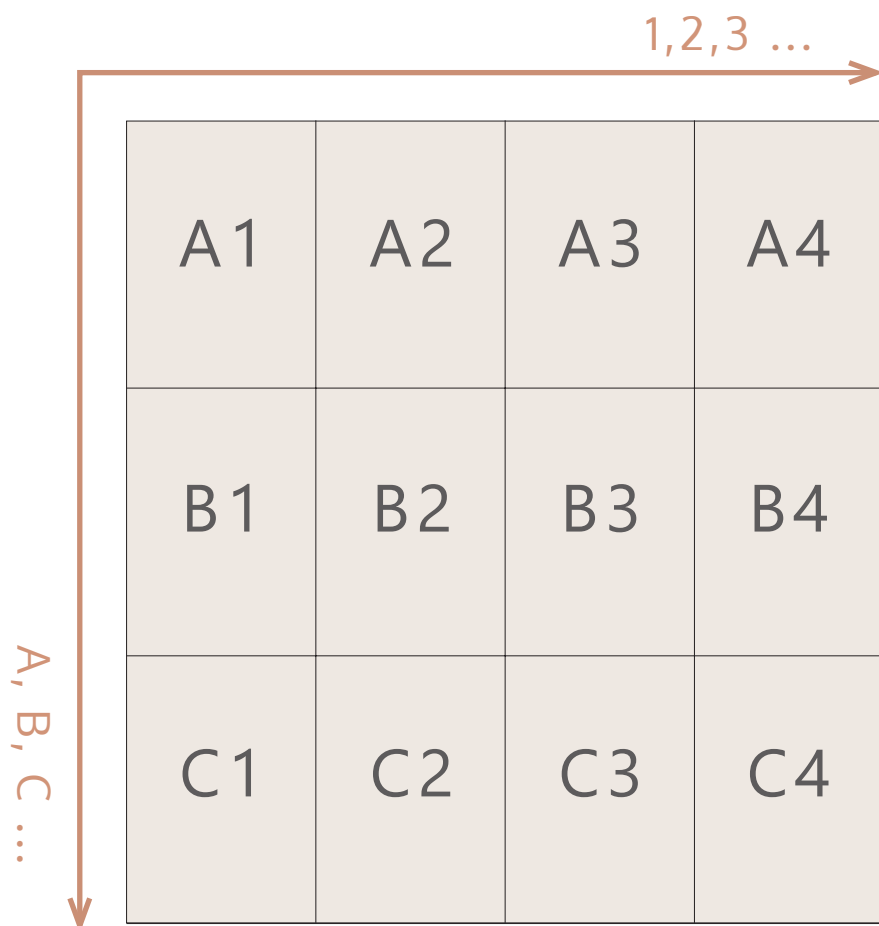
- Sinon, imprimez directement le fichier pour obtenir l'ensemble des tailles.

Lors de l'impression, **choisissez une mise à l'échelle de 100 ou "Normale"**.

Pour vous assurer que vous avez choisi la bonne échelle, imprimez tout d'abord la première page uniquement et mesurez le carré qui s'y trouve. Il doit mesurer 5 x 5 cm. Si c'est bien le cas, vos réglages sont corrects.



Une fois votre patron imprimé, assemblez chacune des pages bord à bord, en vous aidant des lettres et numéros situés en haut à gauche.



Vous avez également la possibilité d'**imprimer votre patron au format A0** en confiant le fichier présent dans le dossier "PDFS A0" à un imprimeur spécialisé.

3. DÉCOUPER MON PATRON

Les réponses aux questions que vous vous posez peut-être avant de découper votre tissu.

→ Les marges de couture sont-elles incluses ?

OUI. Des marges de couture de 1 cm sont toujours incluses dans les patrons.

→ Dans quel sens positionner mon patron ?

Le placement du patron est important pour assurer le tombé et la tenue de votre vêtement.

Une flèche noire se trouve sur chacune des pièces de votre patron. Cette flèche correspond à la direction du droit-fil. Assurez-vous de positionner votre patron en veillant à ce que cette flèche soit parallèle au droit-fil de votre tissu.

→ À quoi correspondent les petits traits positionnés sur certaines pièces du patron ?

Il s'agit des crans de montage du vêtement. Il est nécessaire de les marquer sur votre tissu, en faisant une petite découpe. Ils permettront d'assembler plus précisément et plus facilement vos pièces lors de la couture du vêtement.

Une autre question ? Des difficultés à utiliser ton patron de couture ?
N'hésites pas à m'envoyer un petit mail à hello@latelier-anad.fr, je te répondrais au plus vite ♥